

まだまだ関係ないって思ってる？

今知らないと大変な
「介護」のはなし

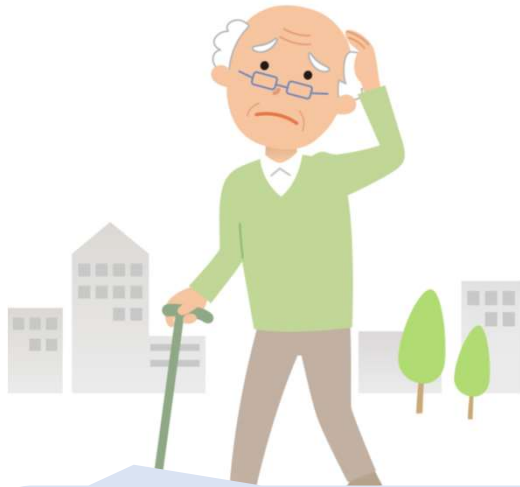
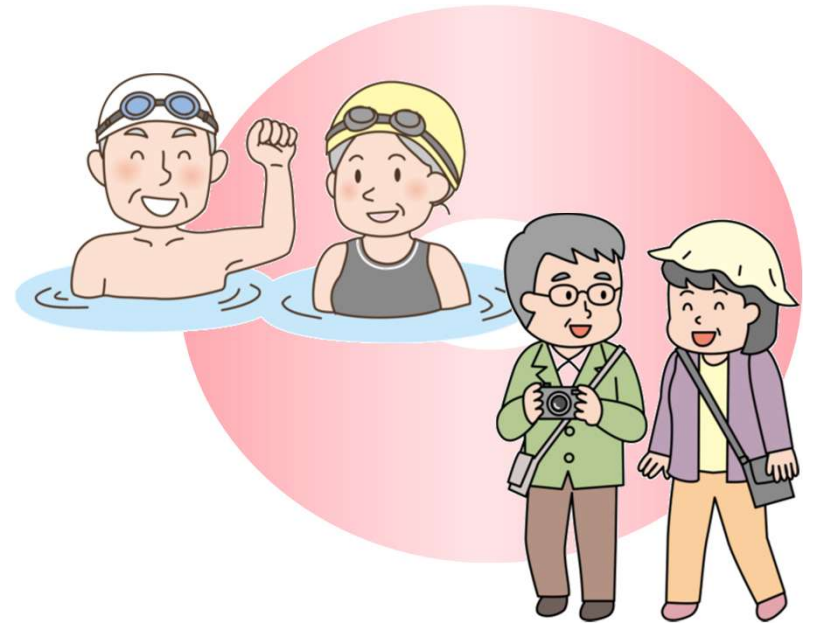


代理店 : 株式会社ミルックス

引受保険会社 : 東京海上日動火災保険
: 損害保険ジャパン

「親はまだ若いし、年を取ったら介護になったら考えよう」
と思っていないか？

現代の介護は 「病気・けが」から始まる！



加齢による衰えで
介護に至る人は
実は少ない！

ある日
突然
介護に！



あなたはこの事実を知っている？

高齢者の場合、病院は3か月で
退院しなくてはならない。
病状が落ちついたらと思っていると
いきなり退院を余儀なくされる？

「介護保険を使おう！」

- ①どこに申請する？
- ②いつから使える？
- ③どう使う？

介護の平均期間は
4年11ヶ月。
自分の生活を維持
する方法は？



公的介護保険とは？

- ・ 介護サービスとは…日常生活に支障がある方が「生活援助」「入浴」「排泄」「食事」などの介護サービスを受けることができる。
- ・ 介護サービスの自己負担額…利用者の自己負担額は、介護サービス料金全体の1割となる。（残りは公的介護保険から支払われる）

自己負担額・1割負担（例）



生活援助
約300円/回



身体介護
約500円/回



入浴介護
約1,200円/回

公的介護保険とは？

要支援度・要介護度	身体状態の目安	公的介護保険制度で利用できるサービス目安	支払限度額 (自己負担1割)
中程度の介護を 要する状態 (要介護3)	排便・入浴などに 全面的な手助けが 必要	1日2回程度のサービス <ul style="list-style-type: none"> ・週2回の訪問介護 ・週1回の訪問看護 ・週3回の通所系サービス ・毎日1回、夜間の巡回型訪問介護 ・2カ月に1週間程度の短期入所 ・福祉用具貸与（車イス、特殊寝台） 	269,310円 (26,931円) 270,480円 (27,048円)

しかし・・・

上限を超えるサービスを受ける場合の費用はすべて自己負担

《公的介護保険対象外の例》

- ・窓を磨く、庭の草を刈るなどの日常生活以上の家事
- ・配食サービス

(認知症患者は作り置きのお食事を温められない場合があるので、自己負担でサービスを受けるケースが発生する)

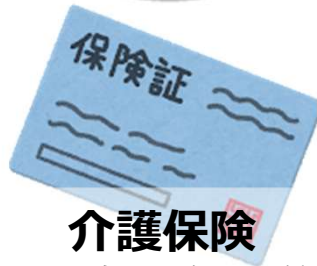
介護にかかる費用

一時支出 80万円

7.9万円/月

介護保険
サービス
利用料

4.3万円



介護保険
1割自己負担分
2.0万円/月



介護保険支給限度額
超え全額負担分
2.3万円/月

介護保険
サービス以外に
かかるお金

3.6万円



介護用品など
2.2万円



医療費
1.4万円



手すり設置



玄関改修

介護にかかる費用

平均介護費用
(月額)
7.9万円



平均介護期間
4年11ヶ月



平均介護費用
(一時支出)
80万円

= 546.1万円

これらは完全なる実費

親御様の年金や貯蓄から捻出する必要があり
→足りない場合は介護する方が負担

介護にかかる費用

月額費用 14.7万円

(介護サービス費)

(生活費)

国・自治体
負担

自己負担

自己負担

19,705円

居住費
(家賃、管理費など)
34,500円

食費
41,400円

その他費用
(管理費、健康管理・
理美容・娯楽など)
51,000円

特別養護老人ホーム/従来個室/課税世帯/要介護2
の場合 さらに高額となる可能性もあり

介護にかかる費用

月額利用料
14.7万円



平均介護期間
4年11ヶ月

= 867万円以上

**※民間老人ホームでは
1,540万円以上**

介護には莫大な金額の費用が必要

病院で考え始めても遅い！

病院離れられない！

これからどうなるのか
わからない！

休みがもうない！

会社に行けない！

病院から退院と
言われても・・・

家族も手一杯！

ネットで調べても
さっぱりわからない！

具体的なイメージがわからず、何をすればいいかわからない。

しかし仕事と両立せねばならず時間も足りない。
→介護を優先して仕事を辞める選択に・・・



判断を求められる現実

そこで・・・

団体介護保険

- ・公的介護保険の適用範囲に関わらず、保険金を受け取ることができる。
- ・介護について、いつでも相談できる窓口がある。

→ 50代の2人に1人が親御様の介護に携わるこの時代の備えに異なる特徴を持つ2社の商品をご提案

介護保険プランのご案内

団体介護保険

マネープランの作成にあたり、大半の方が直面する問題は
「資金が不足する」ということです。

この問題に対応するために、福利厚生の一環として **団体介護保険**を新たに導入しております。

この機会にぜひご検討ください。

詳細は、パンフレット「介護保険プランのご案内」をご確認いただくか取扱代理店までお問い合わせください。



お問い合わせ先

《お問い合わせ先・事故時の連絡先》

◇取扱代理店 株式会社ミルックス
住所：〒104-0031 東京都中央区京橋2-18-3 宝町清水ビル 4F
T E L : 03-3563-2861 (受付時間：平日8：30～17：10)

北海道支店 TEL：011-214-3571(代)
東北支店 TEL：022-395-6033(代)
北陸支店 TEL：076-263-4800(代)
名古屋支店 TEL：052-204-1077(代)
大阪支店 TEL：06-6479-7001(代)
広島支店 TEL：082-227-2795(代)
四国出張所 TEL：087-823-1300(代)
九州支店 TEL：092-713-7031(代)
本社保険部 TEL：03-3563-2861(代)

◇引受保険会社 東京海上日動火災保険株式会社 建設産業営業部 営業第二課
住所：〒100-8107 東京都千代田区大手町一丁目5番1号
T E L : 03-3285-1853 (受付時間：平日9：00～17：00)

損害保険ジャパン株式会社 **インフラ産業部 リテールグループ**
住所：〒103-8255 東京都中央区日本橋2-2-10
T E L : 050-3808-6005 (受付時間：平日9：00～17：00)